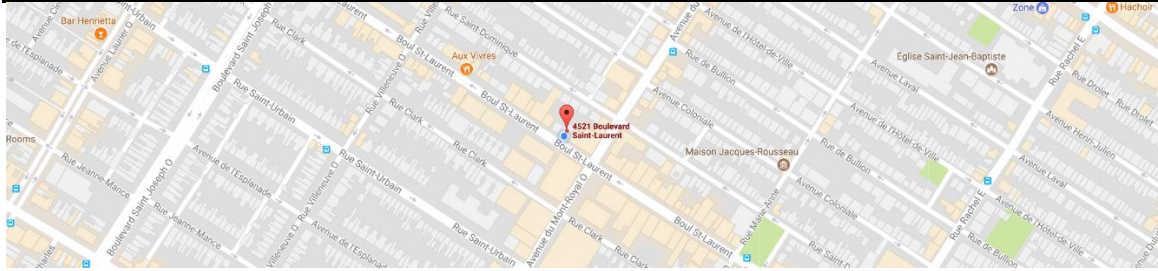


# LE MINISTÈRE



## 4521 St-Laurent, Montréal, Qc, H2T 1R2



## DIMENSIONS DE SCÈNE



28 pieds de largeur (mur à mur) / 26 pieds de largeur (rideau à rideau)

12 pieds de profondeur (devant au mur de brique)

2 pieds de hauteur à partir du plancher de la salle

10 pieds de hauteur entre le plancher de la scène et le grid métallique (pipe carré 2")

10.5 pieds de hauteur totale du plancher de la scène au plafond

12.5 pieds de hauteur totale du plancher de la salle au plafond

Plancher de scène en bois, peinturé noir mat

Rideaux d'arrière-scène noirs, plis à 50%, en ouverture manuelle

Panneaux acoustiques au plafond de la scène

## CAPACITÉ + DIMENSIONS DE SALLE ET DES LOGES

Capacité : 288 places debout (maximum)

Lobby 14 pieds x 14 pieds

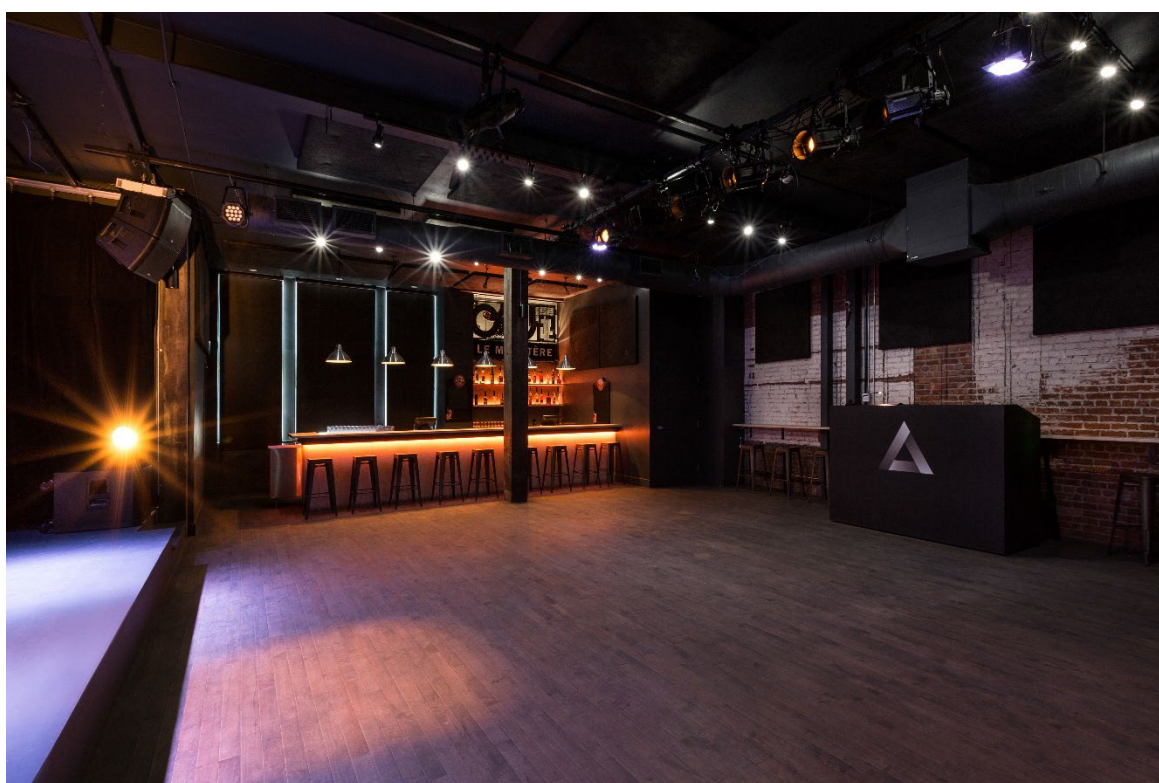
Parterre 28 pieds x 35 pieds

Loge principale 12 pieds x 10 pieds

Incluant : toilettes, douche, robinet d'eau filtrée, frigo, micro-ondes et Wi-Fi

Loge secondaire 10 pieds x 8 pieds

Debout | 288 places



Cabaret | 84 places



Loges au sous-sol



## ÉQUIPEMENTS TECHNIQUES AUDIO

<b>Haut-parleur et amplificateur</b>	
QSC KLA12-B / Haut-parleur principal	4
QSC KW181 / Subwoofer principal	2
QSC K12 / Moniteur amplifié	6

<b>Mixeur audio et traitement DSP</b>	
MIDAS / M32 console digital	1
MIDAS / DL32 patch digital	1
<b>Microphone / pied à microphone / boîte direct</b>	
Shure QLXD2/KSM9 micro sans fils + Shure ULDX4 receiver	1
Shure QLXD2/SM58 micro sans fils + Shure QLXD4 receiver	1
Sennheiser EW 300 IEM G3 In-Ear Wireless Monitor System	1
Shure SM58	8
Shure SM57	4
Shure Beta 52	1
Shure Beta 91A	1
Shure Beta 98 Amp / C 3PK	3
Shure KSM137	3
Shure Beta 98 H/C	2
Shure PGA 181	2
Sennheiser MD 421-II	2
Sennheiser E 906	2
Sennheiser E 904	3
Sennheiser E 602 II	1
Audio Technica AT808G	2
Audix D6	1
Electrovoice RE-20	1
Telefunken M80 Black	1
Boîte direct Radial Pro DI passive	7
Boîte direct Radial JDI passive	2
Boîte direct Klark Teknik DN100 active	6
Digiflex Sub-Snake 12 paire 50' / DE12-0-50	3
Atlas Sound MS-10CE - Round Base Microphone Stand (Silver)	2
K&M 209-Black pied de micro long	14
K&M 259-Black pied de micro court	9

**ÉQUIPEMENTS TECHNIQUES LX**

<b>Éclairage</b>	
CHAUVET Colorado-1 Tri Tour	12
CHAUVET Intimidator Spot 375Z IRC Moving Head	8
ETC Source 4 25-50 Zoom + Ampoule 750w. (connecteur TL3)	6
ETC Source 4 36 Degrés + Ampoule 575w. (connecteur TL3)	8
DMG SL1 Mix LampHead 200 Watts	1
DMG Mini Mix LampHead 100 Watts	2
Par 56 noir + ampoule WFL 500w (connecteur U.Ground avec adaptateur TL3)	6

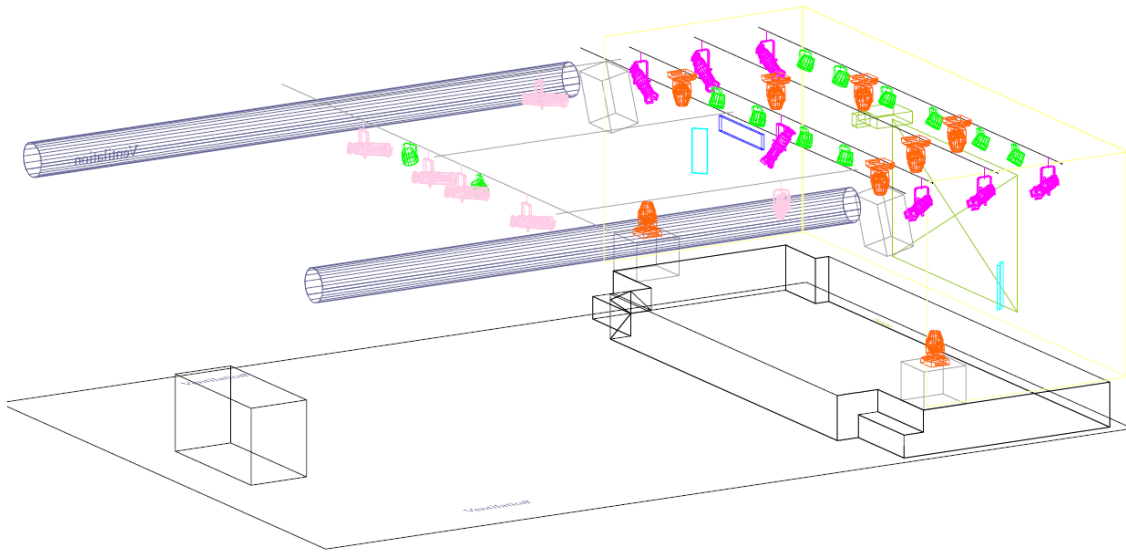
<b>Contrôle</b>	
Console Command Wing Compact-GrandMA3- sur PC avec écrans tactiles	1

<b>Gradateurs</b>	
Lite-Putter DX-1210 (avec 4 sorties socapex)	4
Opto-Isolateur Chauvet Data Stream 4	1
Rack métallique 10U. ventilé pour gradateur et Opto-Isolateur	1
Blank plate 1U rackmount	1

<b>Accessoires</b>	
C-clamps de type "die-cast" noir	32
Safety wire 30" noir	32
Floor Bases en bois	6
Porte-Gobo	4
Machine à brouillard Antari F-1W (smoke machine)	1

<b>Projecteur et écran</b>	
Panasonic PT-RZ770 <a href="https://na.panasonic.com/ns/207570_rz770_rz660_manual_en.pdf">https://na.panasonic.com/ns/207570_rz770_rz660_manual_en.pdf</a>	1
Connections HDMI, VGA, SDI et DMX	1
Support à projecteur Chief VCMU (en position ultra short throw, à 5' de l'écran)	1
Écran de projection Tab tension (Format 16:9 / 150" diagonale)	1

# PLAN LX



ysiwyg report

**Le Ministère**

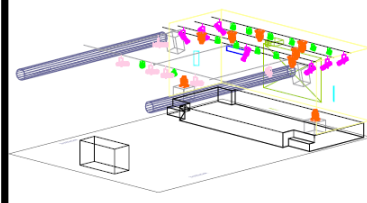
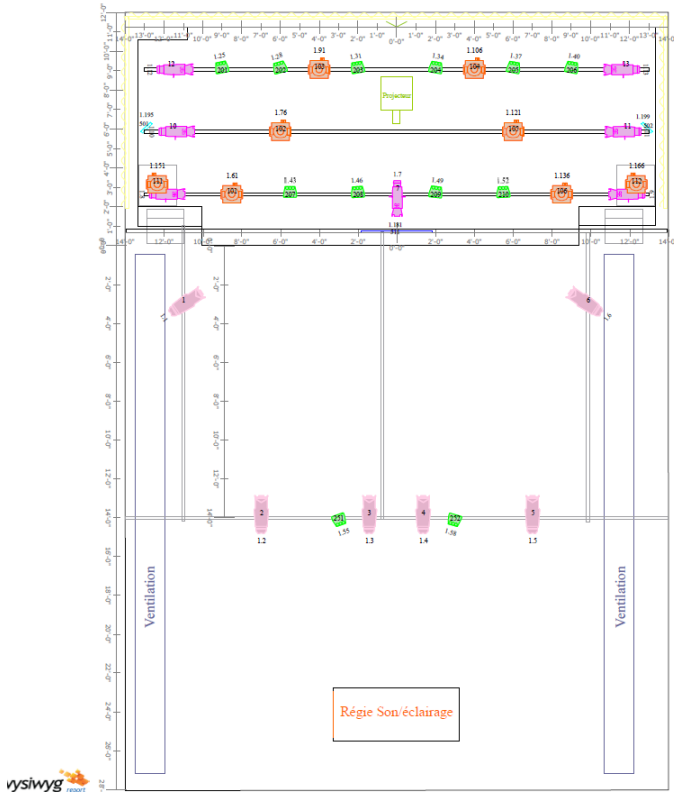
Directeur Technique **Rémi Logesley**  
514 791 7354  
remi@leministere.ca

Date: Jan 04/23

## Left



ysiwyg report



Symbol	Name	Count	Lens	Mode	# Channels
	CE Source 4	7	36 Degree		1
	Colorado 1 Tour-Tri	12	15 deg	ARC1	3
	Source 4 - 29.50 Zoom	6			1
	Intimidator Spot 375Z	8		15	15
	DMG SL1	1	Color 8 bits		4
	DMG Mini Mix	2	Color 8 bits		4

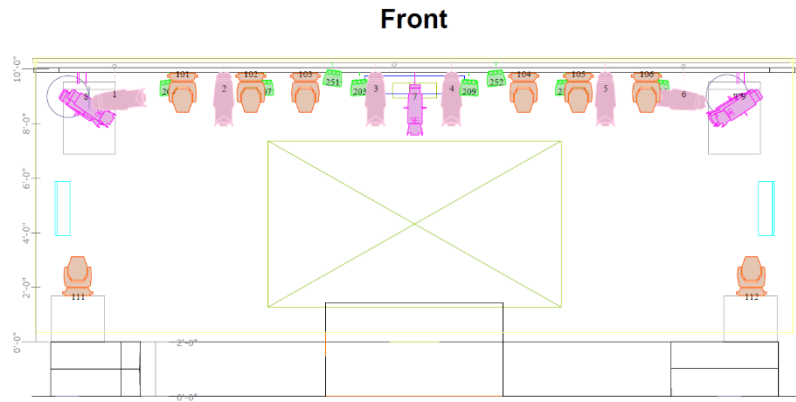
**NOTES**

- Toutes les pipes sont carrées : 2" par 2"
- Impossible d'accrocher des fixtures sur les rails à rideaux ( en jaune )
- L'espace entre les pipes et le plafond sur scène varie dû aux panneaux acoustiques
- DMX Hazer 1.5.10
- DMX Fan 1.5.11

**Le Ministère**

Directeur Technique Rémi Legresley  
 514 791 7364  
 remi@leministere.ca

Date Jan/05/23



Legend

Symbol	Name	Count	Lens	Mode	# Channels
	CE Source 4	7	36 Degree		1
	Colorado 1 Tour-Tri	12	15 deg	ARC1	3
	Source 4 - 29.50 Zoom	6			1
	Intimidator Spot 375Z	8		15	15
	DMG SL1	1	Color 8 bits		4
	DMG Mini Mix	2	Color 8 bits		4

**Le Ministère**

Directeur Technique Rémi Legresley  
 514 791 7364  
 remi@leministere.ca

Date Jan/04/23

## ALIMENTATION ÉLECTRIQUE

4 x Circuits 15 amp au mur de la scène
2 x Circuits 15 amp au plafond de la scène
1 x Circuit 30 amp au sous-sol
1 x Circuit Cam-Lock 100 amp 3 phases + Distro SD124AOLD- 6RU 12 * Duplex 5-20 CSA
1 x Raccordement Triphasé 100 amp par phase pour les gradateurs

## SÉCURITÉ

Pour des raisons de sécurité, nous ne laissons personne sans surveillance dans la salle. Notre technicien vous assistera pour faciliter la production. Le locataire doit avoir en main le certificat d'ignifugation de tous les éléments de scénographie (bannière, décor, etc.) Tout accrochage (décor ou équipement acrobatique) doit être approuvé au préalable avec notre technicien.

## STATIONNEMENT

Zone de débarcadère devant l'entrée principale au 4521 St-Laurent. Places de stationnement disponibles dans les rues du quartier avec borne parcomètre.

## ÉQUIPE

Rémi Legresley  
Directeur technique / SON & LX  
[remi@leministere.ca](mailto:remi@leministere.ca)

Xavier Auclair  
Directeur général  
[xavier@leministere.ca](mailto:xavier@leministere.ca)  
514-265-1973

[www.leministere.ca](http://www.leministere.ca)